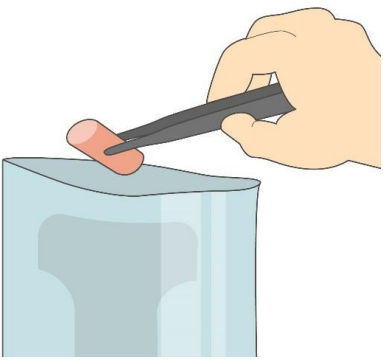


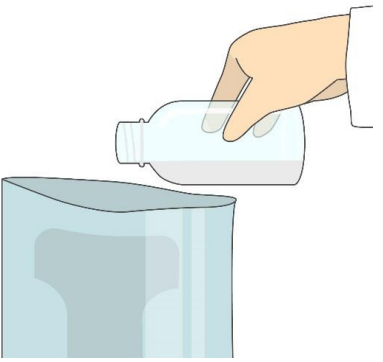
Manual Placas Compact Dry®



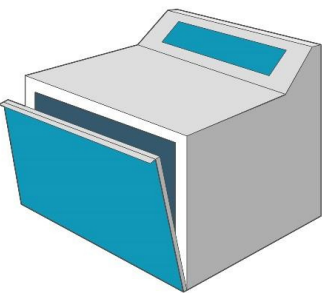
1. Toma de muestra y preparación



Pesar 50 g de muestra sólida y agregue 450 ml de diluyente de fosfato tamponado de Butterfield a la muestra

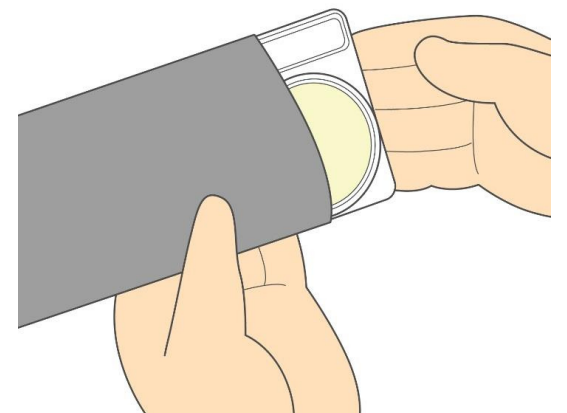
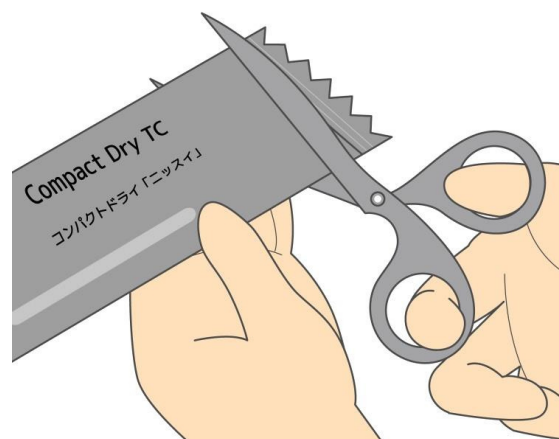


Se recomienda utilizar una bolsa Stomacher con filtro para eliminar el riesgo de arrastre de pequeños trozos de alimentos a la superficie del medio



Homogeneizar esta muestra mezclada con una licuadora

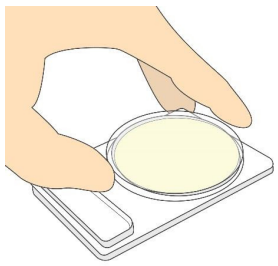
Abra la bolsa de aluminio y saque un juego de 4 platos.



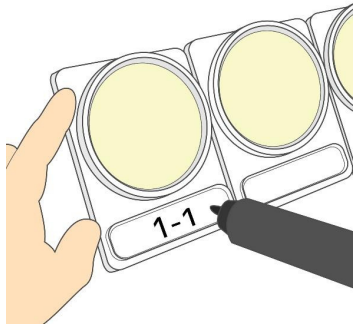
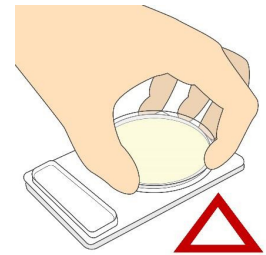
Manual Placas Compact Dry®



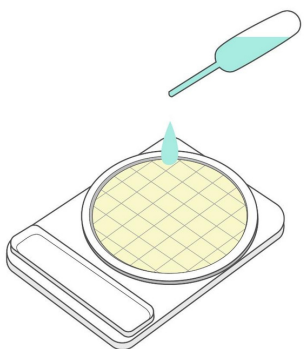
2. Sembrado de la muestra



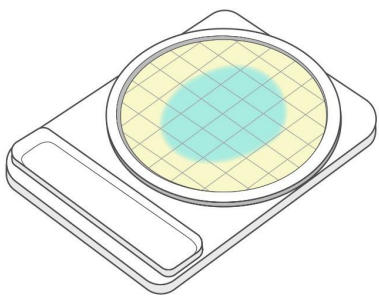
Quitar la tapa de la placa



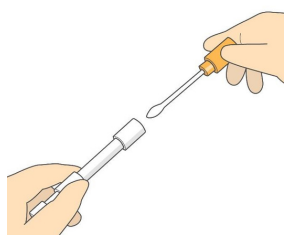
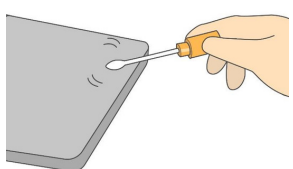
Escriba la información apropiada en la sección del memorándum



Pipetee 1 ml de muestra homogeneizada (para diluir más si es necesario) en el medio de una hoja seca de Compact Dry TC



La muestra se difunde automática y uniformemente en toda la lámina (medio total de 20 cm²) para transformarla en gel en segundos



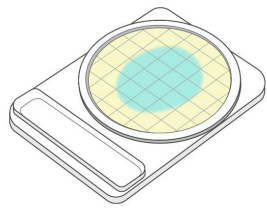
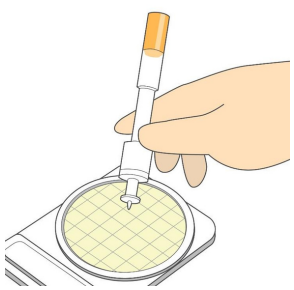
Recuento viable en muestra de prueba de hisopo



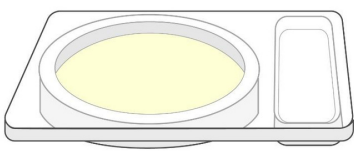
Manual Placas Compact Dry®

Compact Dry™

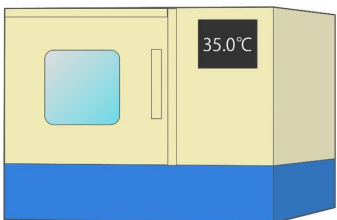
There is always a better way.



Inocular 1 ml de solución limpiadora (para diluir si es necesario), que se obtiene del hisopo de algodón

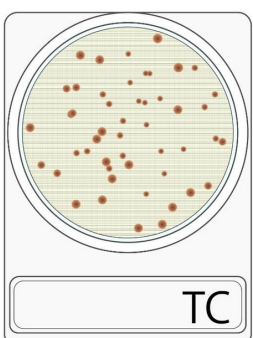


Dar la vuelta al plato tapado



poner en una incubadora

Incubar 48 horas para TC a 35°C



Las colonias cultivadas en Compact Dry TC son casi todas de color rojo

El límite de detección de Compact Dry TC es de 1 a 300 ufc/placa



Desde el reverso de la placa, cuente el número de colonias coloreadas que aparecieron en el medio
El papel blanco colocado debajo de la placa puede ayudar a contar las colonias más fácilmente

BIOARTIS®

Soluciones para un diagnóstico **One Health**

